



PAVIMENTAZIONI CUBETTI, CIOTTOLI E SMOLLERI

Pavimentazioni cubetti





Pavimentazioni cubetti granito

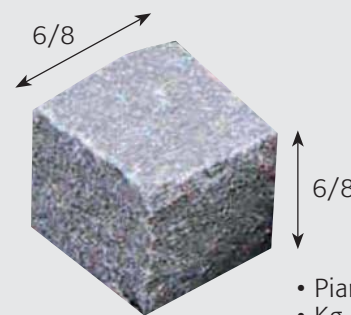
DISEGNI "CODA PAVONE"

- Granito rosso tanga
- Granito sale-pepe grigio
- Basalto nero

Pavimento con posa a coda di pavone, sezione 6/8 a colori alternati.



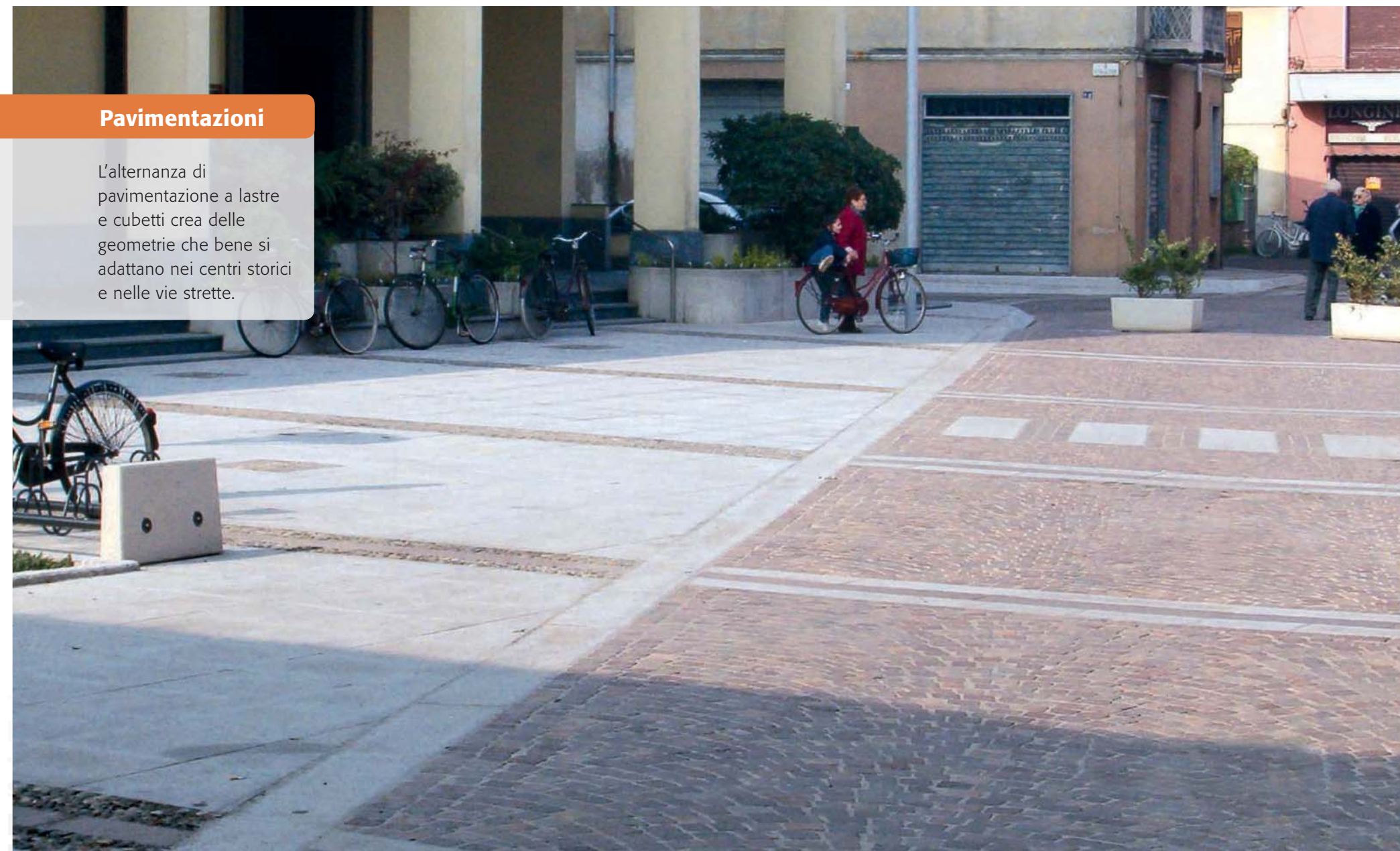
La maestria della posa in alternanza ai colori creano un disegno simmetrico ma sempre diverso.



- Piano naturale, coste tranciate
- Kg 140 a m²

Pavimentazioni

L'alternanza di pavimentazione a lastre e cubetti crea delle geometrie che bene si adattano nei centri storici e nelle vie strette.





Pavimentazioni cubetti e lastre alternato

La scelta di un materiale naturale come il GRANITO, materiale costruttivo per eccellenza, con i suoi contrasti e sfumature, permette di migliorare la qualità e la vivibilità di uno spazio, esaltando la valenza estetica delle superfici e garantendo la massima resistenza all'usura, all'invecchiamento e agli agenti atmosferici. La piena libertà di formato, finitura, colore e tipologia permette ai nostri prodotti di soddisfare ogni tipo di richiesta "su misura".

Pavimentazione cubetti di Luserna e carraio

Cubetti e lastre carraie in pietra "Gneiss" lamellare a falda naturale con lavorazioni sia manuali che meccaniche, seguendo la tipologia di pavimentazione richiesta, la colorazione molto difforme, varia dal grigio al grigio-verde, al rosato.

Le lastre sono di spessore:

– cm 2/4 - 5/6 larghezza cm 20/30/40/50 a correre.





Pavimentazione cubetti

Pavimentazione di cubetti di granito rosso, cordolo di granito grigio con elementi di arredo dall'aspetto rustico. Sezioni e tipologie a scelta dei progettisti.



COD. GNEISS

Pavimentazioni cubetti

Masselli - basole di granito di spessore cm 15.



PAVIMENTAZIONE STRADALE – SAGRATO PIAZZA IN CUBETTI DI BASALTO – COD. EG 210





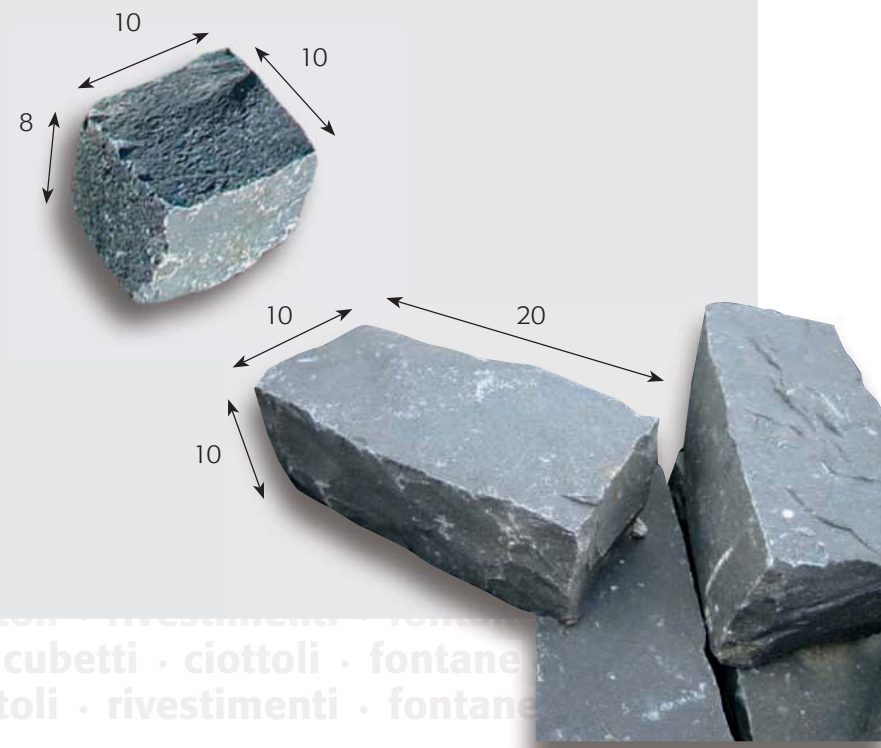
Pavimentazione cubetti basalto

Pavimentazione a "pavé" di cubetti di basalto a spacco manuale, le sezioni sono uniformi, vale a dire che i lati sono pressochè perfetti, lo spessore cambia, il colore è totalmente nero.

Sezioni:

- cm 10x10xspessore cm 8 (7,5 / 8,5) Kg 150 al mq
- cm 10x10x6 (5,5 / 6,5) Kg 130 al mq

La posa potrà essere a file diritte e ad archi, sempre su idoneo allettamento di sabbia (granulometria 0,3 / 0,7).



... cubetti · ciottoli · fontane
... ciottoli · rivestimenti · fontane



Pavimentazione cubetti basalto

Cubetti basalto nero a spacco.

Sezioni:

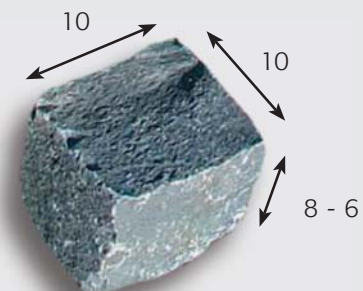
– 10/10/8

– 10/10/6

Peso:

– sp. 8 Kg. 150 mq

– sp. 6 Kg. 135 mq



COD. EG 210



Pavimentazione cubetti basalto

PARTICOLARI DI POSA IN OPERA A FILARINI DIRITTI – COD. EG 210



... pav
lepsi
e .. pen
-scale
lepsi
epavin
e .. pen
epavin

cale
- scale
ntane
- scale
- scale
nsiline
nsiline
ciottoli · rivestimenti · fontane · scale · pensiline



Il disegno

Infinite sono le possibilità che l'uso del cubetto offre al progettista in tema di disegno e di potenzialità compositive. Le fotografie e le tavole che appaiono documentano solo in piccola parte le soluzioni concepite, sperimentate ed applicate nel corso degli anni.

Molte altre opere, sparse nel nostro Paese e nel mondo avrebbero potuto a buon diritto essere presenti; moltissime altre soluzioni compositive, siamo sicuri, potranno essere escogitate dalla fantasia dei progettisti nella loro opera di riqualificazione e di recupero delle valenze formali e culturali sia in un contesto storico che contemporaneo. Anche nella scelta della pezzatura, come in quella dei colori e delle geometrie, sarà importante seguire i dettami provenienti dalle preesistenze storiche locali.

POSA IN OPERA AD ARCHI CONTRASTANTI
COD. EG 196 – EG 1364 SAHARA



Pavimentazione a file parallele

Indicazioni utili a progettisti

La posa a file parallele, molto usata nel passato, sta avendo in questi ultimi anni un uso sempre più diffuso.

Per la miglior riuscita di questo tipo di posa è necessario in fase di progettazione non prevedere allineamenti eccessivamente lunghi perché la pezzatura non uniforme dei cubetti rende molto difficile al posatore il mantenere un perfetto allineamento con evidente scadimento dell'effetto estetico. È consigliabile perciò limitare un allineamento ad un massimo di 10 metri. Per le stesse ragioni sarà bene evitare allineamenti a file ortogonali.

L'allineamento delle file dei cubetti può essere il più vario: ortogonale, parallelo od a varie angolazioni rispetto ad un asse o agli edifici, a spina di pesce, ecc...

È anche possibile formare delle geometrie quali quadrati, rettangoli, trapezi ed altre figure regolari.

Per questo tipo di posa, soprattutto nei casi in cui il livello di rifinitura debba essere elevato, sarà bene disporre di cubetti prodotti appositamente, con delle tolleranze dimensionali minori.

In ogni caso se si utilizzano cubetti nelle dimensioni standard, bisognerà prestare molta attenzione a che le forme e la qualità dei cubetti siano ottime.





Pavimentazione Sahara giallo

Pavimentazione detta a "pavé" di granito giallo "Sahara". Ha la caratteristica dell'aspetto cromatico assortito con l'immagine complessiva tendente al giallo rosato, tipico colore del deserto dal quale trae il nome.

La scelta della pezzatura determinerà il carattere statico ed estetico.

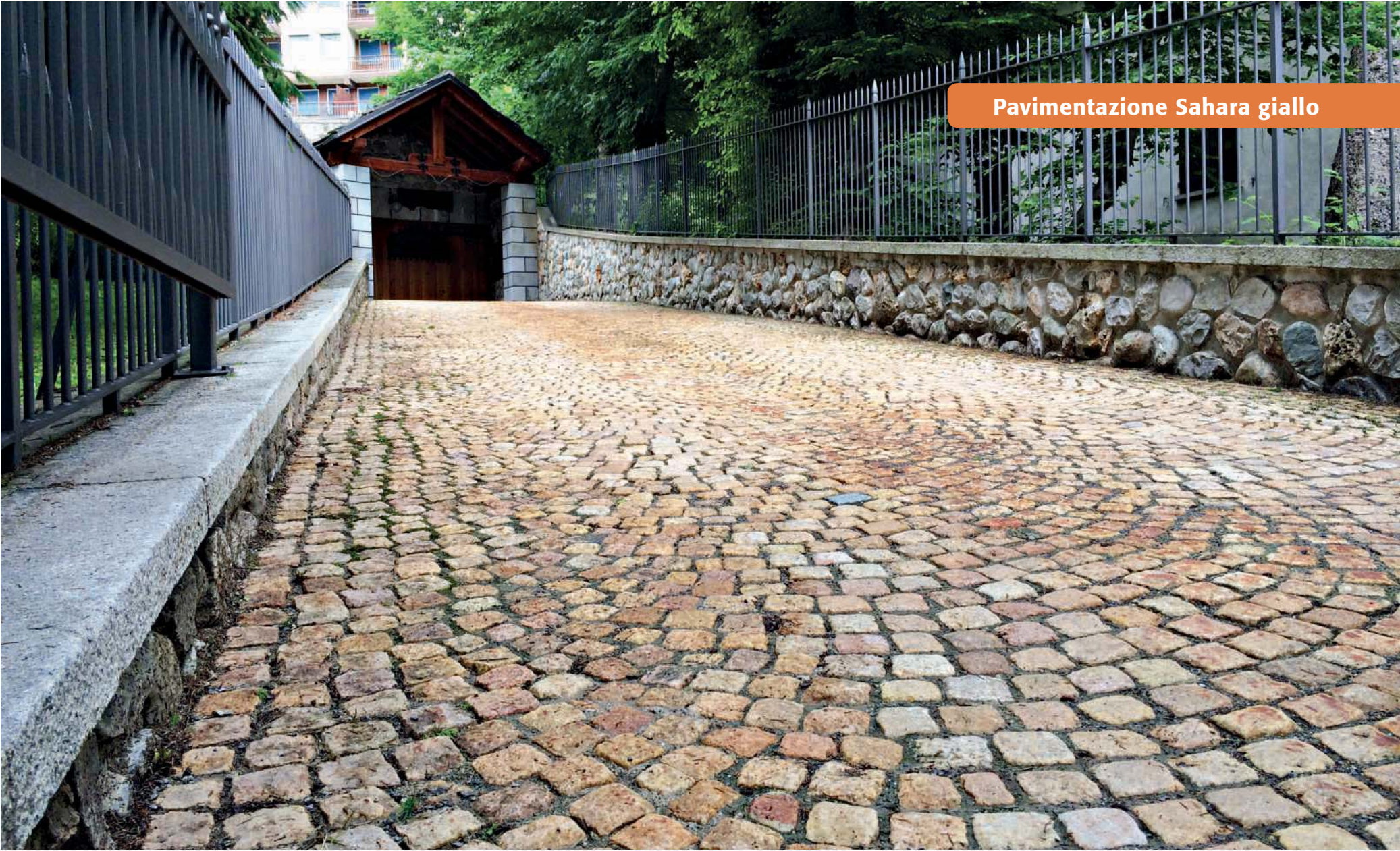
Le sezioni sono:

- 5/7 cm Kg 110/mq.
- 7/9 cm Kg. 140/mq.
- 9/11 cm Kg. 180/mq.

La posa ad archi su idoneo allettamento di sabbia e graniglia sarà la pavimentazione flessibile adatta ad ogni impiego.



Pavimentazione Sahara giallo



Pavimentazioni cubetti





Pavimento esterno in cubetti

VOCE DI CAPITOLATO

Fornitura e posa in opera di pavimento in granito nell'aspetto e nelle dimensioni a scelta della D.L., eseguito in cubetti con faccia vista, piano e facce laterali a spacco, posati secondo le geometrie (archi contrastanti, coda di pavone, archi concentrici, file parallele, a griglia ortogonale, ecc..) su sottofondo dello spessore di cm 6 eseguito in sabbia a granulometria idonea premiscelata a secco con cemento tipo R 325 nella quantità di 10kg/mq.

Nel prezzo si intende compreso e compensato l'onere per la fornitura e posa del sottofondo, la formazione delle pendenze necessarie allo smaltimento delle acque meteoriche, la bagnatura e la contemporanea battitura mediante adeguato vibratore meccanico, l'eventuale sostituzione di cubetti rotti o deteriorati in corso d'opera, la sigillatura degli interstizi con boiaccia di cemento e sabbia, la successiva pulitura superficiale con segatura e quanto altro necessario per dare il lavoro finito a regola d'arte.

A	della pezzatura di cm	4-6
B	della pezzatura di cm	6-8
C	della pezzatura di cm	8-10
D	della pezzatura di cm	10-12
E	della pezzatura di cm	12-14
F	della pezzatura di cm	14-18

Al mq/L.

Sovrapprezzo per cubetti in marmo per delimitazione parcheggi, attraversamenti pedonali, ecc...

Maggiorazione alla fornitura e posa in opera di pavimento in cubetti di qualsiasi pezzatura per l'uso di materiali accessori quali cubetti bianchi provenienti esclusivamente dalle cave di Massa, Carrara o Lasa. Al mq/L.



Pavimentazione sale e pepe

Pavimentazione detta a "pavé" sono cubetti di granito "sale e pepe". Il colore più conosciuto, grigio chiaro, non contiene tracce ferrose o minerali soggetti a cambiamenti con gli agenti atmosferici e non soffre di prodotti chimici quali antigelo, sali ecc. Particolarmente adatto a zone montane.

Le pezzature sono:

- 4/6 cm Kg 100/mq
- 7/9 Kg. 140/mq
- 9/11 Kg. 180/mq.

- Binderi cm 10/10/20 Kg. 25 al ml.

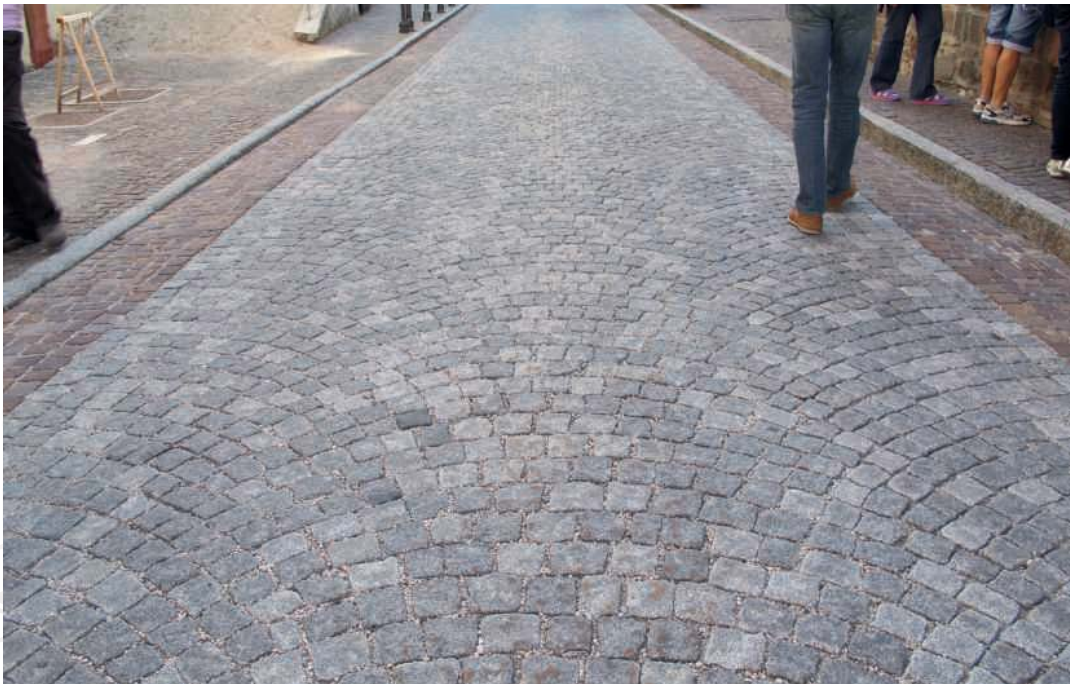
Questo prodotto è particolarmente idoneo a realizzare pavimentazione flessibile.

La posa deve essere a secco su allettamento di sabbia e graniglia. A seconda del sottofondo sul quale sarà posato potrà essere carrabile anche al traffico pesante.





Pavimentazioni cubetti misti



GRANITO SALE PEPE + PORFIDO

... pav
lepeni
e .. pen
e scale
lepeni
nepavin
e .. pen
nepavin

... de
to
de
... pensiline
... ciottoli · fontane · scale · pensiline ·
... ciottoli · rivestimenti · fontane · scale · pensiline



Pavimentazioni

L'alternanza delle diverse tipologie e colori della pietra, lasciano spazio alla fantasia creando disegni e forme, le più idonee agli angoli e alle piazze di centri storici delle nostre città.

Binderi e ciottoli in granito, basalto, bianco Carrara con filari di porfido e cubetti segati.





Pavimentazione ciottoli di fiume

Questa pavimentazione è molto apprezzata per la sua straordinaria duttilità, dovuta alle ridotte dimensioni e dalla forma non geometrizzata dei ciottoli.

Consente infatti di "disegnare" le superfici, sia con schemi di posa regolari e geometrici, sia con decori molto complessi (stemmi, fregi, scritte).

Sezioni e pezzature:

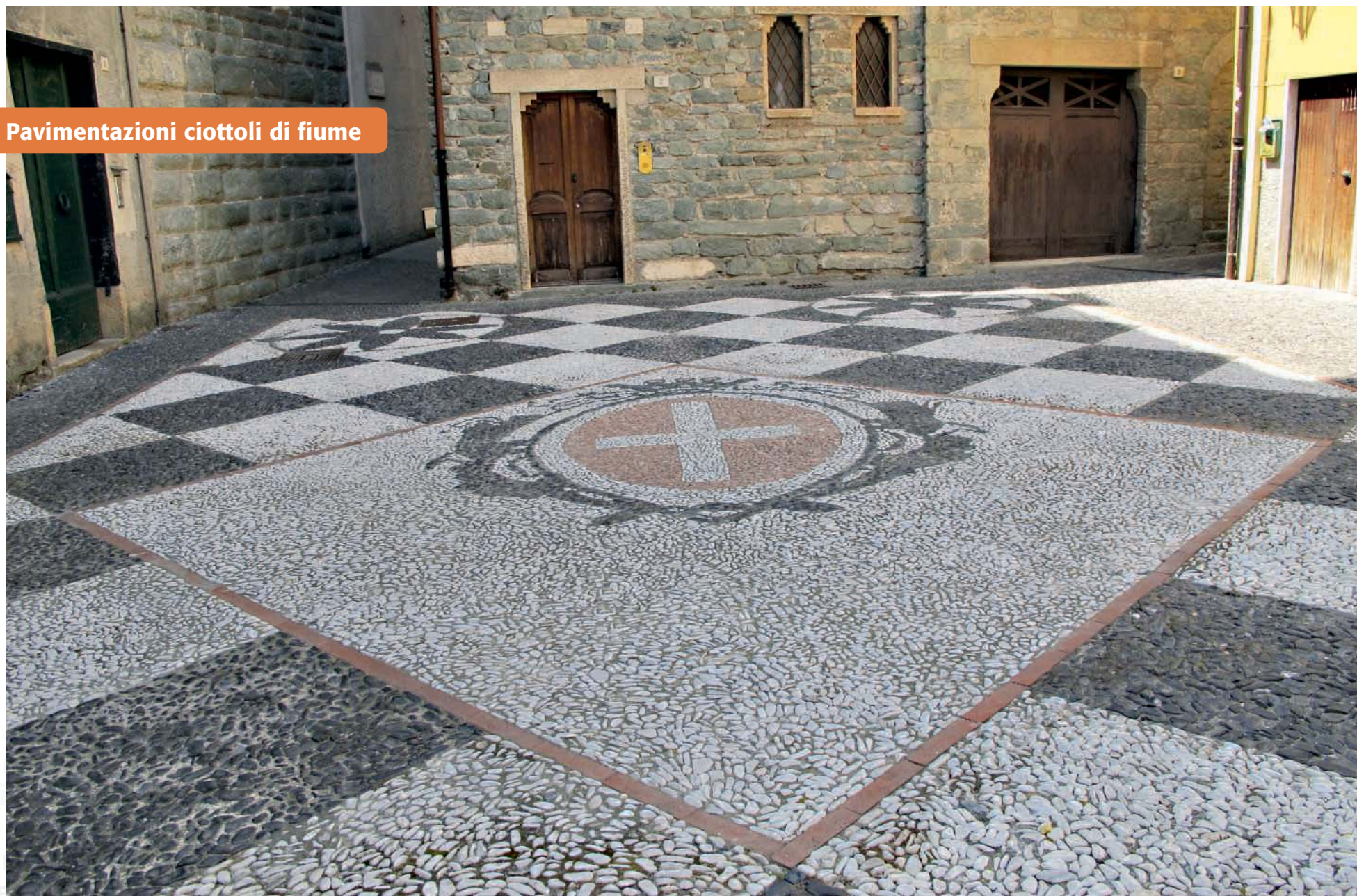
- Cm 4/6 Kg 100/mq.
- Cm 6/8 Kg 130/mq.
- Cm 8/10 Kg 170/mq.
- Cm 10/12 Kg 220 mq.

La pavimentazione sarà posata su allettamento di sabbia e graniglia, secondo o schema della D.L. stuccatura a sabbia, con battitura meccanica con abbondante acqua.



PAVIMENTAZIONE MISTA LASTRE BASALTO COD. EG 210 /
CIOTTOLI ROSSI – COD. EG 196

Pavimentazioni ciottoli di fiume





Pavimentazioni lastre e ciottoli

Fornitura di pavimentazione con lastre, cubetti, ciottoli, cordolature del tipo chiaro-scuro.

La pavimentazione, secondo lo schema di progetto e le indicazioni della Direzione Lavori, sarà posata su allettamento adeguato realizzato in sabbia mescolata a graniglio oppure malta cementizia adeguatamente dosata. I materiali preventivamente campionati e visionati saranno scelti dalla D.L. a suo insindacabile giudizio.

TRATTAMENTI

Le pavimentazioni possono essere trattate con sostanze idrorepellenti e antimacchia.

USO E MANUTENZIONE

Per la manutenzione ordinaria si consiglia di lavare il pavimento con acqua o con detergente neutro che non contenga ammoniacca ed acidi.

CERTIFICAZIONI

Tutti i nostri prodotti per pavimentazioni e rivestimenti, per interni ed esterni, sono conformi alle direttive europee per i materiali da costruzione.

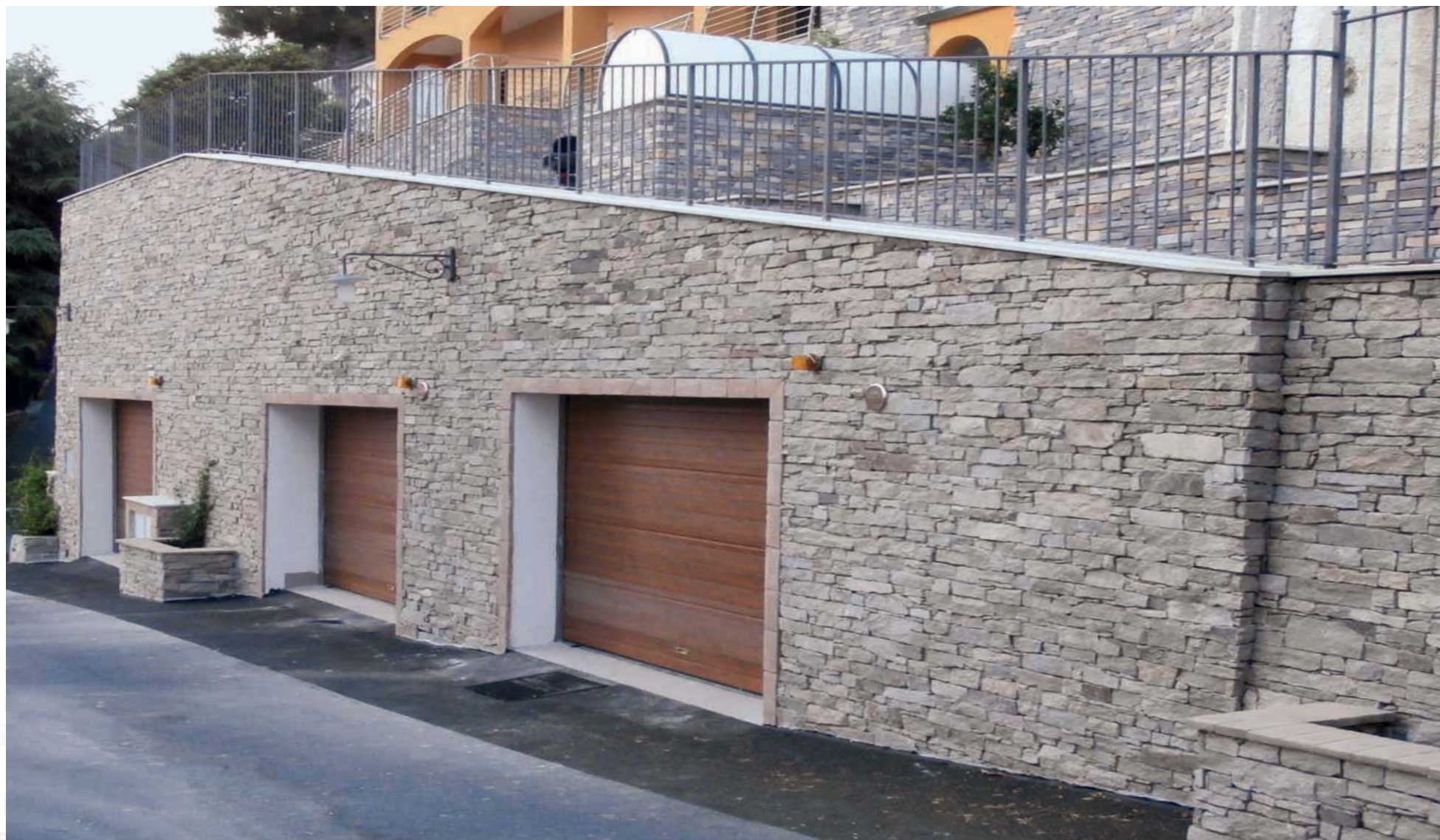
Pavimentazione artistica di ciottoli di fiume





Pavimentazione artistica di ciottoli di fiume

Pavimentazione artistica di ciottoli di fiume. La forma liscia ed arrotondata dei suoi componenti, contribuisce a dare un'immagine "morbida" e "soffice", che contrasta con il materiale lapideo. Questa pavimentazione si differenzia con il variare della luce nel corso della giornata, lucida e brillante con la pioggia, in chiaroscuro con la neve.



· pensiline · pavimentazioni · lastre · cordoli stradali · rotonde · cubetti · ciottoli · fontane · scale · pensiline ·
pavimentazioni · lastre · cordoli stradali · rotonde · cubetti · ciottoli · rivestimenti · fontane · scale · pensiline