



## PAVIMENTAZIONI E LASTRE

COD. EG 1308 - SEGATO CON PIANO SPUNTATO



**Lastre granito per pavimentazioni carrabili**





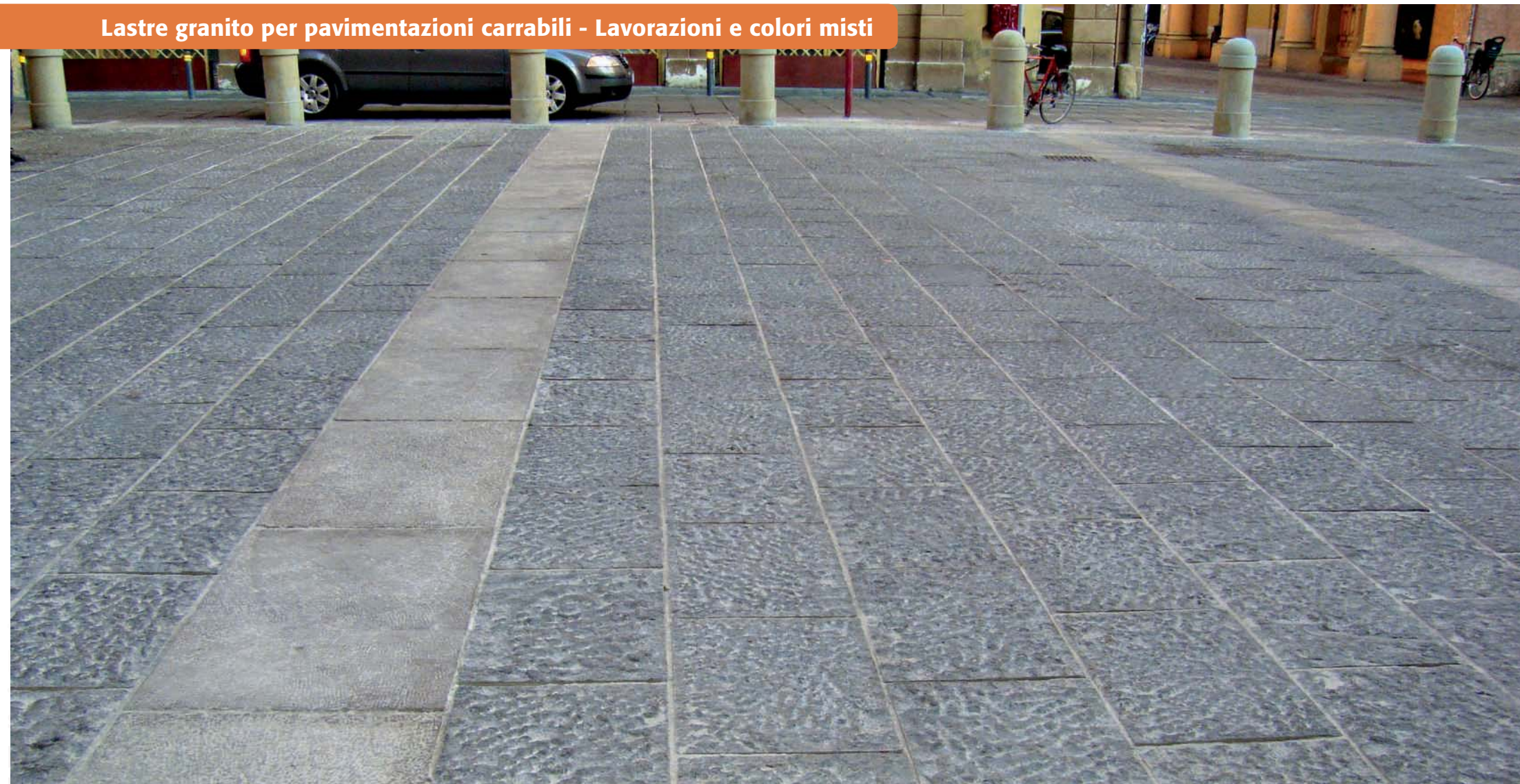
## Pavimentazioni e lastricato di diverse tipologie

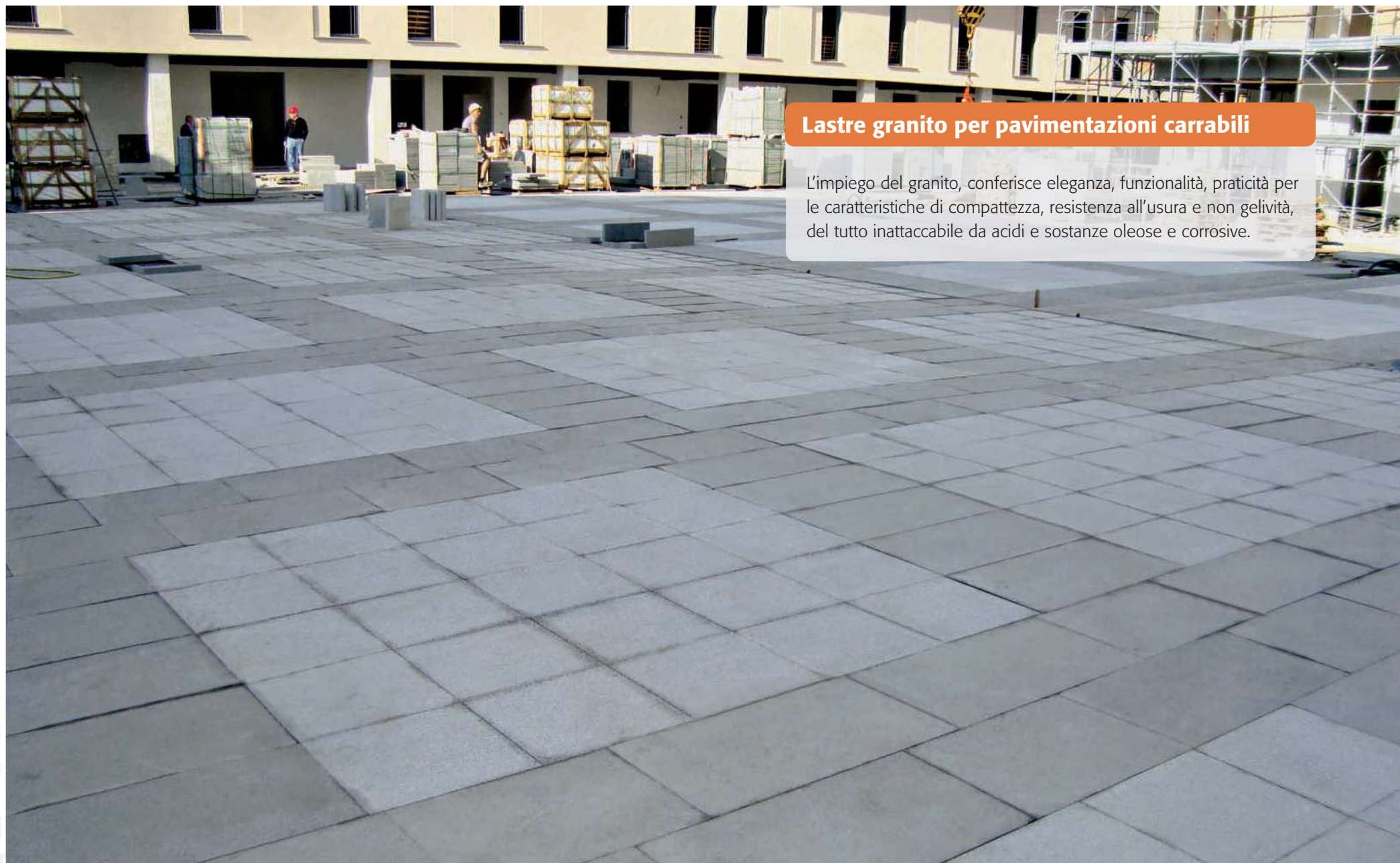
Usato per pavimentazioni di piazze, strade, marciapiedi, portici e centri storici. Sono realizzati in masselli di spessore variabile da cm 2 a cm 15/18, larghezza generalmente regolare da cm 25 a cm 60, lunghi da cm 30 a cm 120. La scelta di spessori elevati permette la transitabilità di mezzi pesanti.

Le coste possono essere interamente segate, parzialmente segate, totalmente tranciate.

Il piano calpestio sarà fornito bocciardato, spuntato, medio, fine, fiammato, fiammato + spazzolato a scelta della D.L. Le tipologie cromatiche sono dal grigio chiaro, grigio scuro, dorato, rosa, rosso tipo porfido.

Lastre granito per pavimentazioni carrabili - Lavorazioni e colori misti





### Lastre granito per pavimentazioni carrabili

L'impiego del granito, conferisce eleganza, funzionalità, praticità per le caratteristiche di compattezza, resistenza all'usura e non gelività, del tutto inattaccabile da acidi e sostanze oleose e corrosive.



## Lastre granito per pavimentazioni carrabili e pedonali

La linea di pavimentazioni in lastre che interpretano e rielaborano l'uso del granito come preziosa finitura per pavimenti. Permette di migliorare la qualità e la vivibilità degli spazi esterni, garantendo la massima resistenza all'usura, all'invecchiamento e agli agenti atmosferici.

## Scheda tecnica

### VOCI DI CAPITOLATO

Fornitura di pavimentazione con lastre masselli, lapidee/i, modello lastricato, rustico, mosaico, pietra, della linea GRANITI e GNEISS della EG, realizzate in chiaro, scuro, colorato.

Dimensioni delle lastre... Finitura superficiale della faccia a vista o calpestio..., superficie inferiore..., spessore... La pavimentazione sarà posata con i giunti su... allettamento di adeguato spessore realizzato in sabbia di opportuna granulometria o malta cementizia adeguatamente dosata.

La pavimentazione sarà posata secondo lo schema di progetto e secondo indicazioni della Direzione Lavori che dovrà preventivamente visionare una campionatura della fornitura. I materiali saranno scelti dalla D.L. a suo insindacabile giudizio.

### TRATTAMENTI

Le pavimentazioni possono essere trattate con sostanze idrorepellenti e antimacchia.

### USO E MANUTENZIONE

Per la manutenzione ordinaria si consiglia di lavare il pavimento con acqua con detergente neutro che non contenga ammoniaca ed acidi.

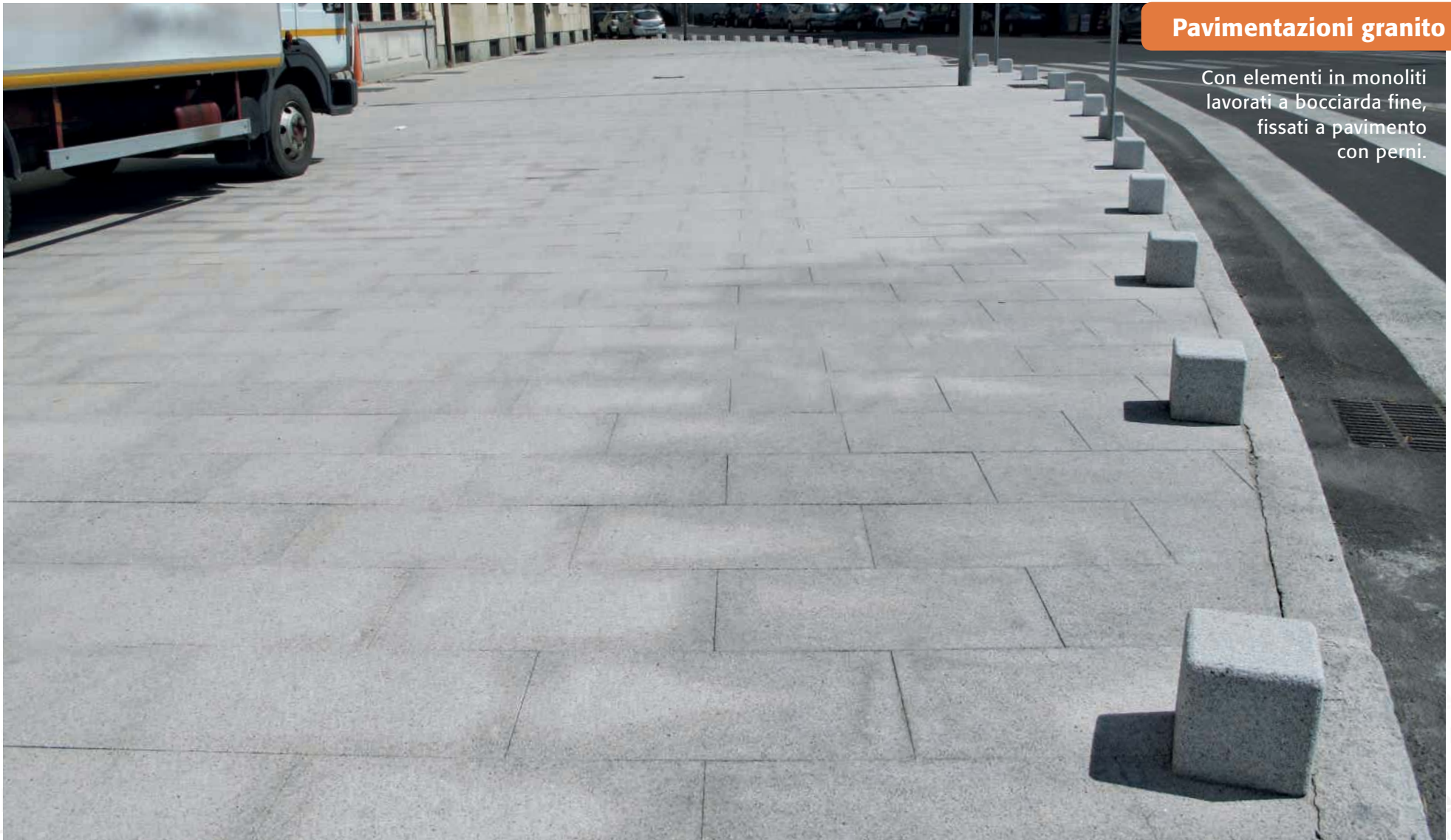
### CERTIFICAZIONI

Tutti i nostri prodotti per pavimentazioni e rivestimenti, per interni ed esterni, sono conformi alle direttive europee per i materiali da costruzione e regolarmente certificati.



## Lavori pedonali

La piena libertà di formato, finitura e tipologia, permette ai nostri prodotti di soddisfare ogni tipo di richiesta "su misura".



## Pavimentazioni granito

Con elementi in monoliti lavorati a bocciarda fine, fissati a pavimento con perni.

COD. EG 1206 SEGATO – PIANO BOCCIARDATO FINE CARRABILE



## Lastre granito per pavimentazioni

### VOCI DI CAPITOLATO

Fornitura e posa in opera di pavimenti esterni in granito nell'aspetto a scelta della D.L., eseguiti a lastre dello spessore minimo di cm... e della larghezza minima di cm... con faccia coste a ortogonali al piano, posate su massetto di sottofondo dello spessore di cm... eseguito in malta cementizia dosata a kg. 250 di cemento tipo R 325 per mc di sabbia a granulometria idonea. Nel prezzo si intende compreso e compensato l'onere per la fornitura e posa del massetto, la formazione delle pendenze necessarie allo smaltimento delle acque meteoriche, la battitura, la sigillatura degli interstizi, la successiva pulitura superficiale con segatura, il taglio, lo sfrido e quanto altro necessario per dare il lavoro finito a regola d'arte.



COD. EG 1364 COSTE TRANCIATE  
PIANO BOCCIARDATO GROSSO



**Lastre granito chiaro e scuro per pavimentazioni centri storici**

Canaletta bocciardata  
o fiammata in spessori  
10/7 per raccolta  
e scorrimento acque meteoriche.

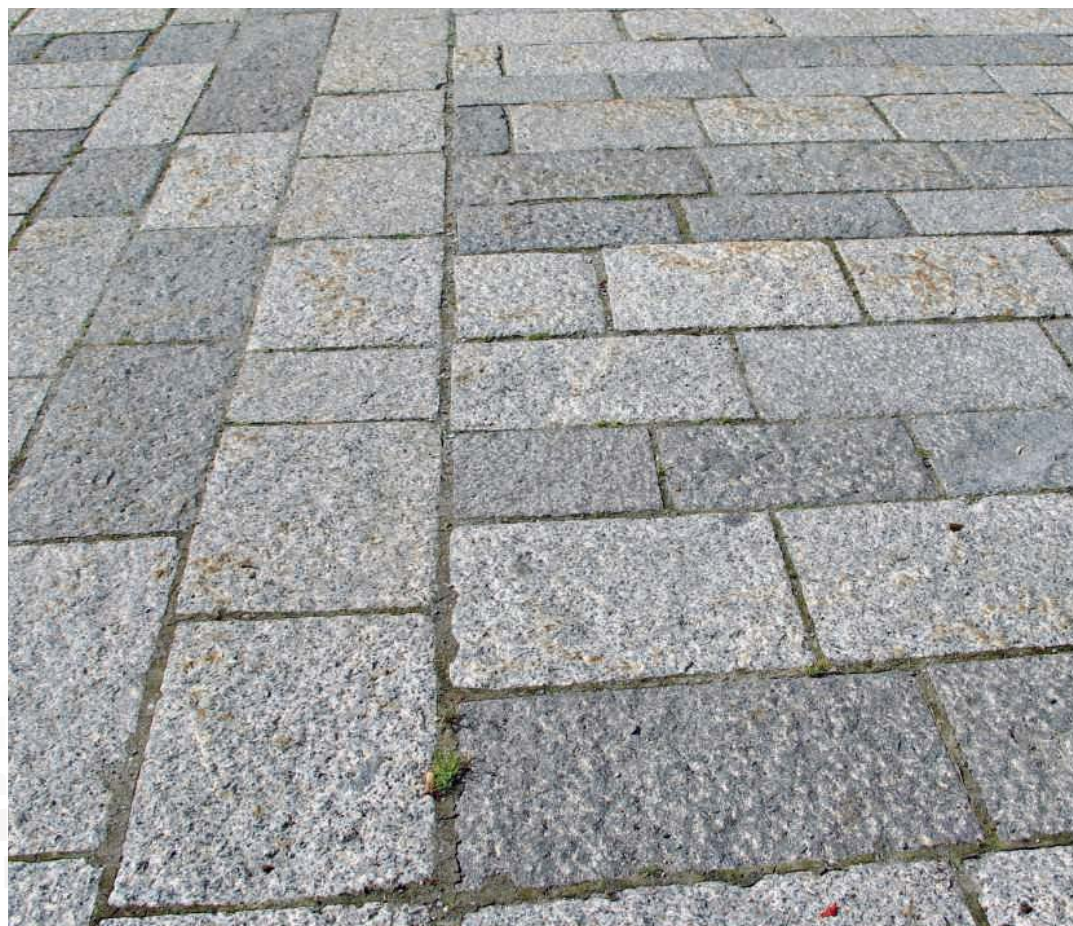
COD. EG 214 – EG 1308 COSTE TRANCIAE – PIANO SPUNTATO

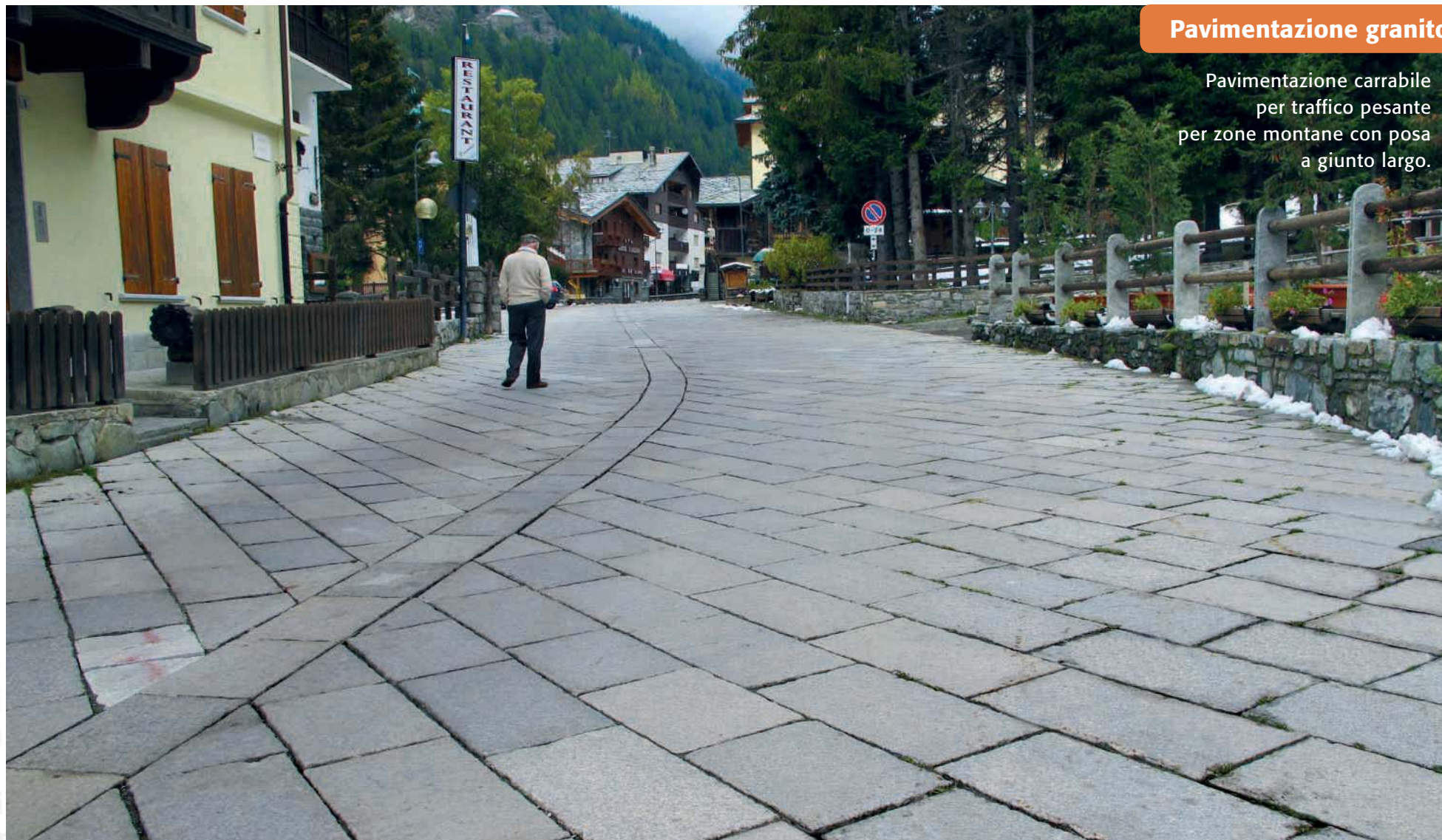




## Lastre granito per pavimentazioni carrabile - pedonabile

Pavimentazione a colore misto e lavorazione a basole per pavimentazioni rustiche in zone montane.





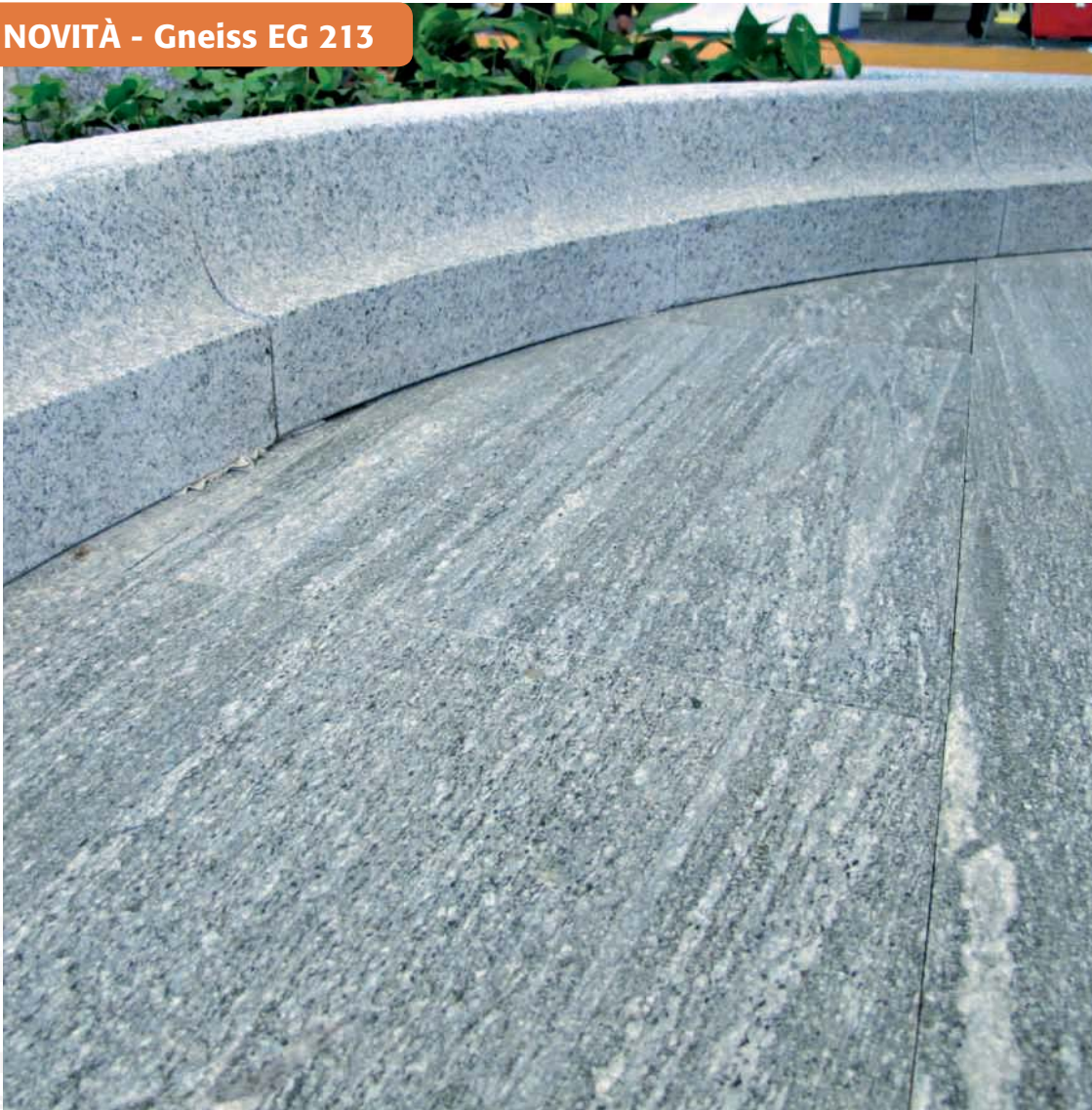
**Pavimentazione granito**

Pavimentazione carrabile  
per traffico pesante  
per zone montane con posa  
a giunto largo.



... pav  
lepeni  
e .. pen  
· scale  
lepeni  
nepavin  
e .. pens  
nepavim  
... pensiline  
... scale  
... scale  
... scale  
... pensiline  
... pensiline

**NOVITÀ - Gneiss EG 213**



LAMELLARE PIANO CAVA  
LUCIDATO  
SEGATO FIAMMATO  
SPAZZOLATO  
BOCCIARDATO  
LAVORATO SU MISURA





GNEISS EG 213  
ELEMENTI DI  
ARREDO  
E DECORATIVI  
A SPACCO NATURALE



GNEISS EG 213 – ELEMENTI DI ARREDO E DECORATIVI



## Gneiss Ticino EG 213

Presentiamo questa nuova pietra Gneiss lamellare, d'altissima densità, del tutto insofferente agli agenti atmosferici, ad abrasione, corrosione, ecc... con una caratteristica colorazione grigia tendente al verde scuro.

Lastre lavorate a basole piano spuntato, adatte a pavimenti rustici, zone di giardini ecc...





## Gneiss Ticino EG 213

Le lastre da pavimento posate nel senso della venatura, hanno l'aspetto di un pavimento di seta Shantung molto morbido.

Quando poi guardiamo lo spacco naturale, le sensazioni sono di compattezza e massima solidità.





· pensiline · pavimentazioni · lastre · cordoli stradali · rotonde · cubetti · ciottoli · fontane · scale · pensiline ·  
pavimentazioni · lastre · cordoli stradali · rotonde · cubetti · ciottoli · rivestimenti · fontane · scale · pensiline